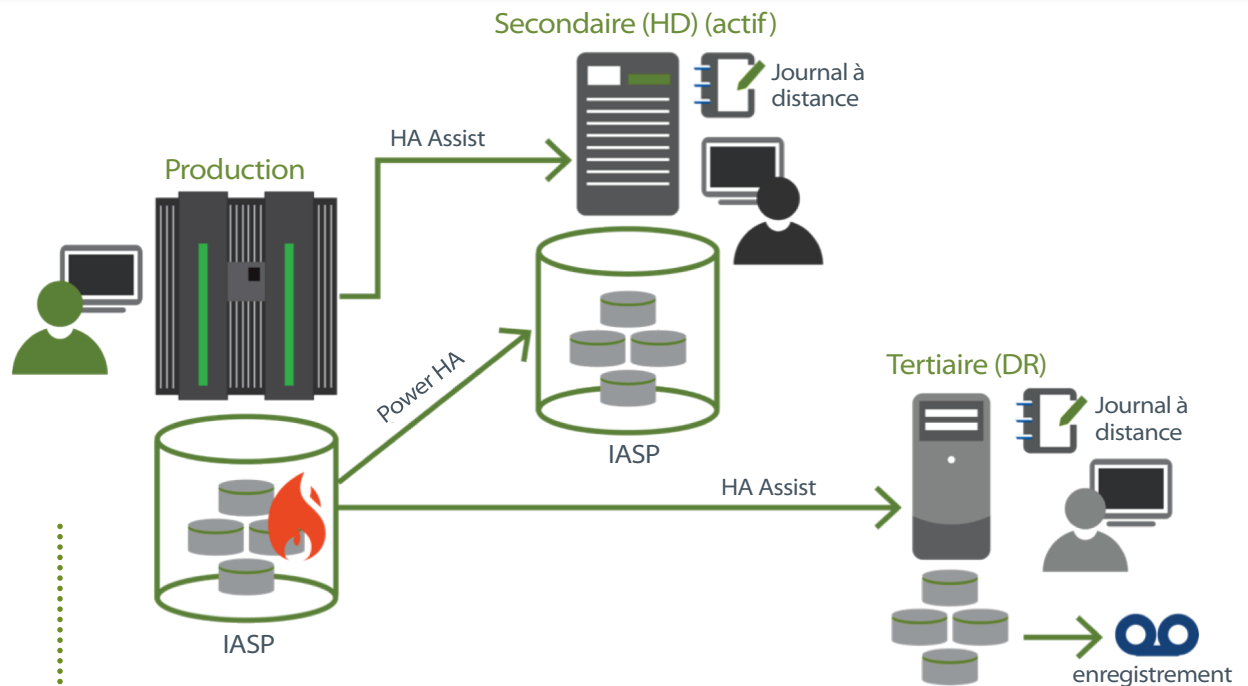


Rocket® iCluster HA Assist



Procure la plus grande fidélité grâce à l'appariement et fusion des transactions d'audit et de bases de données.

Offre une structure à faible coût sans frais de transfert pour les mises à niveau au sein du groupe du processeur ou pour de multiples LPARS.

Les fonctions de commutation opérationnelle et d'accès à haute vitesse entre les emplacements éloignés géographiquement durant les arrêts planifiés et non planifiés.

Habilite tout serveur à être le master pour une configuration rapide et simple avec des mises à jour automatiques pour tous les autres serveurs.



Solution complémentaire de haute disponibilité et de reprise après sinistre pour les systèmes Power et PureFlex fonctionnant avec Power HA sur IBM i

Une solution de réplication logique pour une haute disponibilité

Dans l'environnement commercial actuel 24x7, les organisations ont besoin que leurs données et leurs applications commerciales soient accessibles en permanence – quels que soient les arrêts programmés du système pour les mises à niveau de serveur, les sauvegardes, les processus par lots ou les arrêts imprévus causés par des catastrophes naturelles. Rocket iCluster HA Assist a été spécialement conçu pour un environnement de haute disponibilité (HD). Il s'agit d'une solution HD

et de reprise après sinistre complétant l'IBM PowerHATM afin de permettre un accès continu par des moyens de contrôle, notification et de réplication autocorrective.

Grâce à iCluster HA Assist, vous connaîtrez toujours votre point et temps de reprise pour une haute disponibilité. Dans l'environnement PowerHA, l'utilisation de la solution iCluster HA Assist permet de répliquer les objets qui n'ont pas été stockés sur un ISAP ou qui doivent être placés dans le *SYSBASE. Dans le cas où vous avez déjà installé PowerHA, vous devez choisir HA Assist lors de la sélection d'une solution iCluster.

Vérification de synchro.

L'arrêt de l'application peut être assez coûteux en temps et ressources pour votre organisation. Les capacités de vérification de synchro d'iCluster HA Assist sont toujours actives et fournissent des résultats visibles immédiatement des contenus de fichier et des réparations d'autorité.

Automatique et flexible.

iCluster HA Assist offre une gestion, une administration et une commutation simple. Les changements, les ajouts et les suppressions se reflètent pratiquement en temps réel dans le système de sauvegarde avec un accès concurrent aux applications commerciales en lecture seulement. L'administration flexible telle que les notifications et alertes définies par l'utilisateur, vous permet de traiter les problèmes quand ils se produisent de manière proactive et non pas réactive.

Toujours disponible

iCluster HA Assist assure une haute disponibilité par le changement de rôle (entièrement ou partiellement automatisé) ; la synchronisation des vérifications d'attributs de fichier, les contenus de fichier, les attributs IFS, l'existence d'objet, les contenus de zone de données et les files d'attente de sortie, la surveillance via un écran vert et une interface graphique facile à comprendre ; une resynchronisation automatique des objets non synchronisés. La commande de configuration automatique associée à la capacité d'iCluster HA Assist permet d'effectuer la configuration une fois sur la source, et ensuite de la « pousser » vers le système de sauvegarde, ainsi votre activité commerciale sera plus rapidement opérationnelle avec une plus haute disponibilité (HD).

Réplication évolutive

Grâce à ses capacités de réplication à haute vitesse, iCluster HA Assist évolue automatiquement afin de gérer la taille de votre activité commerciale et les volumes des transactions. La réplication minimise le temps requis pour une commutation et permet les resynchronisations après des arrêts de réseaux.

Fonctionnalités/avantages de haut niveau

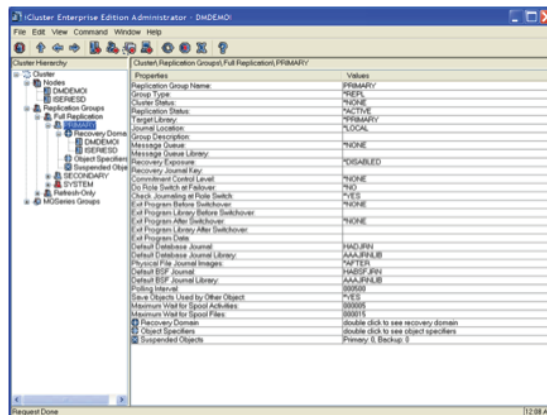
Auto-configuration flexible	❖ Elle vous permet de sélectionner quelles librairies sont répliquées sur la base d'une variété de critères tels que les noms génériques et ainsi permettre l'enregistrement automatique de nouvelles librairies.
Administrateur d'une interface graphique Java pratique	❖ Travail en temps réel, l'administrateur d'interface graphique Java piloté par les événements, offre une administration à point unique, nœuds multiples à partir du Web ou des appareils mobiles.
Écran de performances informatives de l'interface graphique	❖ Grâce aux affichages graphiques simples à lire, l'écran des performances affiche les journaux sources et cibles et une simple flèche verte indiquant si la réplication est active à la fois pour l'envoi et l'application. Il permet également une administration totale avec un jeu complet de commandes et de menus.
Complètement asservi	❖ S'intègre facilement dans les processus actuels, modèle la configuration et utilise des outils supplémentaires pour étendre la fonctionnalité du produit.
Intégrité par l'intermédiaire de l'autonomie	❖ Assure l'intégrité et la disponibilité des sauvegardes via des vérifications synchronisées, l'administration réduite et la conscience accrue de votre état HD.
S'intègre avec facilité	❖ iCluster intègre les solutions SAN et de tiers vous permettant de répliquer AIX, Linux, Microsoft et Windows sur IBM i.

Précision élevée

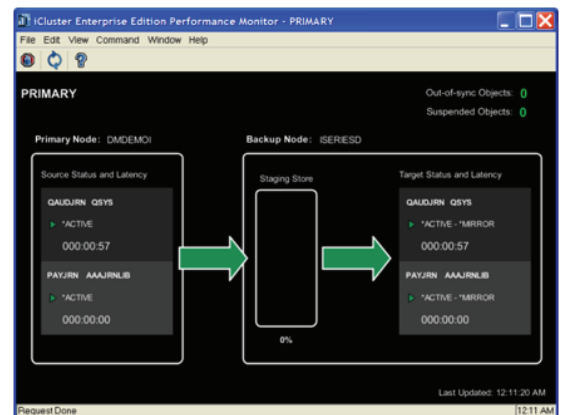
Lors de la réplication depuis votre serveur de production à celui de sauvegarde, celle-ci doit se faire pratiquement en temps réel. iCluster HA Assist s'assure que tous les éléments soient synchronisés de manière logique bit par bit entre la source et la cible, vous offrant ainsi une précision sans pareille.

Solution unique.

iCluster HA Assist possède une licence pour chaque serveur et peut être installé sur de multiples LPARS sans encourir de frais supplémentaires. Les mises à jour et les transferts de matériel dans le même groupe de processeur peuvent aussi être exécutés sans frais de licence supplémentaires.



Travail en temps réel, l'administrateur d'interface graphique Java lié piloté par les événements offre une administration à point unique, nœuds multiples à partir du Web ou de votre appareil mobile.



L'écran de performance graphique affiche les journaux sources et cibles. Une simple flèche verte indique si la réplication est active à la fois pour l'envoi et l'application. Une jauge vous indique si les processus de réorganisation et d'actualisation sont en cours.

Configuration du système

- ❖ IBM I5/OS V5R4 ou plus (y compris I7.1)
 - TCP/IP
- ❖ 200 Mo DASD pour l'installation
- ❖ 90 Mo DASD pour le fonctionnement
- ❖ 512 Mo DASD pour le stockage de mise en service (bien que la taille typique soit de 10 Go)
- ❖ Un espace supplémentaire du disque sur chaque nœud pour enregistrer les fichiers et les récepteurs de journaux.
- ❖ au moins 2 licences de serveur de PowerHA SystemMirror pour i sur tout serveur utilisant HA Assist.

